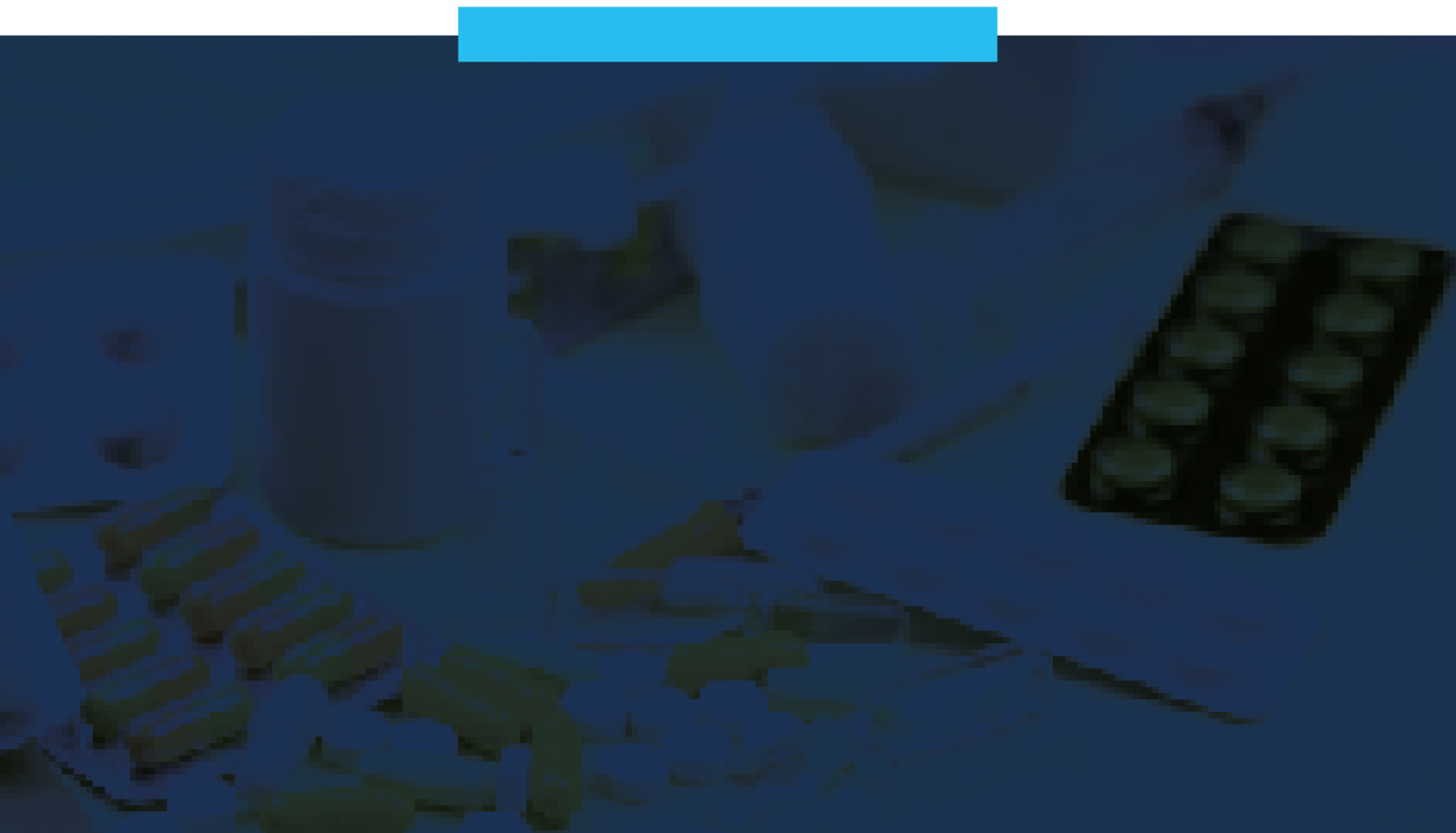


MEDICAMENTOS DE ALTA VIGILÂNCIA



MEDICAMENTOS DE ALTA VIGILÂNCIA

MEDICAMENTOS DE ALTA VIGILÂNCIA

MEDICAMENTO	APRESENTAÇÃO	DOSE MÁXIMA	RISCO
ADENOSINA	3mg/ml, 2mL	12mg	Arritmia, hipotensão e parada cardiorrespiratória
ÁGUA DESTILADA	500ml e 1000ml	100ml	Hiponatremia e Hemólise
ALPOSTRADIL	20mcg e 500mcg, 1ml	0,05mcg/kg/min a 0,01mcg/kg/min	Apneia (principalmente em neonatos com peso < 2kg ao nascer e na 1ª hora de infusão do medicamento), hipotensão, bradicardia, parada cardiorrespiratória, febre, erupções cutâneas, priapismo
ALTEPLASE	1mg/ml, 50ml	0,9 mg/kg de peso corpóreo	Arritmia e hemorragia
AMIODARONA, CLORIDRATO	50mg/ml 3ml	20mg/kg/dia	Arritmia, bradicardia, hipotensão, neuropatia óptica e parada cardiorrespiratória
ANFOTERICINA B LIPOSSOMAL	50mg	1mg/kg/dia	Taquicardia, hipotensão, vasodilatação, dispnéia, dor torácica, hiponatremia, hipercalemia, lesão renal, parada cardiorrespiratória ou cardiopulmonar
ATRACÚRIO	10mg/ml, 2,5ml	Dose de ataque: 0,4mg/kg Dose manutenção: 10mcg/kg/min	Parada cardiorrespiratória
ATROPINA, SULFATO	0,25mg/ml 1ml	Dose máxima para casos de antissialogogo/agente antivagal e bradicardia sintomática: 3 mg. Em caso de envenenamento por organofosforados, carbamatos ou cogumelo muscarínicos: a critério médico.	Taquicardia, glaucoma agudo, agravamento da cardiopatia isquêmica e hipertensão

MEDICAMENTOS DE ALTA VIGILÂNCIA

MEDICAMENTO	APRESENTAÇÃO	DOSE MÁXIMA	RISCO
BICARBONATO, SÓDIO 8,4%	10ml e 250ml	2mEq/kg/dose	Hipocalemia, hipernatremia, convulsões, alcalose metabólica e tetania
CLONIDINA, CLORIDRATO	150mcg/ml, 1ml	2400mcg/dia	Hipotensão, bradicardia, depressão do sistema nervoso central
DESLANOSÍDEO	0,2mg/ml, 2ml	2mg/dia	Arritmia, convulsões, síncope, bradicardia, hipotensão, parada cardiorrespiratória e confusão mental
DEXMEDETOMIINA	100mcg/ml, 2ml	0,6mcg/kg/hora	Hipotensão, hipertensão, bradicardia e taquicardia, febre, hipoxemia, náusea e depressão respiratória
DIAZEPAM	5mg/ml, 2ml	20mg/dia	Sonolência, vasodilatação, hipotensão e depressão respiratória
DIGOXINA	0,25mg	A dose é ajustada individualmente, de acordo com idade, peso e função renal. Dose usual de ataque: 0,75-1,5 mg VO em dose única. Dose usual de ataque lenta: 0,25-0,75 mg/dia	Prolongamento do intervalo PR, bradicardia sinusal, Transtornos do SNC, bigeminismo
DOBUTAMINA, CLORIDRATO	12,5mg/ml, 20ml	20mcg/kg/min	Prolongamento do intervalo PR, bradicardia sinusal, Transtornos do SNC, bigeminismo
DOPAMINA, CLORIDRATO	5mg/ml, 10 ml	Dopaminérgica: 5 mcg/Kg/min Beta-drenérgica: 15 mcg/Kg/min alfa-adrenérgica: > 20 mcg/Kg/min	Arritmia e hipertensão grave

MEDICAMENTOS DE ALTA VIGILÂNCIA

MEDICAMENTO	APRESENTAÇÃO	DOSE MÁXIMA	RISCO
EFEDRINA	50mg/ml, 1ml	Prevenção dos estados hipotensivos: 30 mg; Via parenteral: não deve exceder 150 mg	Bradicardia, hipertensão, pulso irregular, palpitações, taquicardia, ectopia ventricular, tonturas
ENOXAPARINA SODICA	20mg/0,2ml; 40mg/0,4ml; 60mg/0,6ml e 80mg/0,8ml	Adulto: 1mg/kg, 2 vezes/dia Pediatria: 1,5mg/kg 2 vezes/dia	Hemorragia
EPINEFRINA (ADRENALINA)	1mg/ml, 1ml	1mcg/kg/min	Hipertensão e arritmia
FENITOÍNA SÓDICA	50mg/ml, 5ml	600mg/dia	Leucopenia, pancitopenia, trombocitopenia, lesão hepática e hepatite tóxica
FENOBARBITAL	200mg	Adulto - Dose máxima: 100mg/min Criança - Dose máxima: 20mg/kg	Tromboflebite, osteopenia e síndrome de Steve-Johnson
FENTANILA	0,05mg/ml, 3ml, 5ml e 10ml	100 mcg/kg/dia	Sedação, dispnéia, tontura, hipotensão grave e depressão respiratória
FLUMAZENIL, CLORIDRATO	0,1mg/ml, 5ml	1mg/dia	Convulsões, arritmias cardíacas, palpitações e tromboflebite
GLICOSE 25% e 50%	10ml	Infusão pura EV da glicose 50% máx: 20 ml. Em menores de 50 kg taxa máxima de infusão de 200 mg/Kg/min. Infusões bem toleradas: 15mg/kg/min	Resposta febril, hiperglicemia, hipervolemia, trombose venosa e flebite, hipocalemia, hipomagnesemia e hipofosfatemia
GLUCONATO DE CÁLCIO 10%	10ml	Adulto: 6g/dose Criança: 3g/dose	Arritmia, bradicardia, parada cardiorrespiratória, hipotensão, síncope e vasodilatação

MEDICAMENTOS DE ALTA VIGILÂNCIA

MEDICAMENTO	APRESENTAÇÃO	DOSE MÁXIMA	RISCO
HALOPERIDOL	5mg/ml, 1ml	100mg/dia	Sonolência, tremor, distúrbios visuais, arritmias ventriculares e aumento do intervalo QT
HEPARINA SODICA	5000UI 0,25ml e 5ml	50 mg	Hemorragia
INSULINA HUMANA NPH	100u/ml 10ml	40ui/dia	Hipoglicemia grave, encefalopatia, edema pulmonar e convulsão
INSULINA HUMANA REGULAR	100u/ml 10ml	0,1UI/kg/hora	Hipoglicemia grave, encefalopatia, edema pulmonar e convulsão
LIDOCAÍNA 20MG/ML 2% + EPINEFRINA 5MCG/ML	20ml	7mg/Kg ou 500mg.	Sonolência, bradicardia, depressão respiratória, hipotensão
LIDOCAÍNA 2%	20mg/ml 20ml	4,5 mg/kg/dose (não repetir entre duas horas) e a dose máxima total (para soluções injetáveis) de 300 mg ou 4mg/kg não deve ser excedida.	Sonolência, bradicardia, depressão respiratória, hipotensão
LIDOCAÍNA, CLORIDRATO 2%	5ml	4mg/kg/dia	Sonolência, bradicardia, depressão respiratória, hipotensão
MAGNÉSIO, SULFATO 10%	10ml	40g/dia	Hipotensão, hipotermia, depressão dos reflexos, colapso circulatório, sonolência e parada cardiorrespiratória
MAGNÉSIO, SULFATO 50%	10ml	Adulto: 40g/dia Criança: 2g/dose	Arritmia, hipotensão e parada cardiorrespiratória
METADONA, CLORIDRATO	10mg	0,2mg/kg/dose	Hipotensão, bradicardia e depressão respiratória

MEDICAMENTOS DE ALTA VIGILÂNCIA

MEDICAMENTO	APRESENTAÇÃO	DOSE MÁXIMA	RISCO
METOPROLOL, TARTARATO	5mg/5ml	Adultos: 3 - 15mg Crianças: 30 - 150mcg/kg	Bradicardia, hipotensão, palpitações e insuficiência arterial
METADONA	10mg/ml, 1ml	a 0,2mg/kg/dose	Hipotensão, bradicardia e depressão respiratória
MIDAZOLAM	5mg/ml, 3ml e 10ml	3 mg	Depressão do SNC, hipotensão, depressão respiratória, parada respiratória, encefalopatia hipóxica
MIDAZOLAM, CLORIDRATO	1mg/ml, 5ml	3 mg	Depressão do SNC, hipotensão, depressão cardiorrespiratória, parada respiratória, encefalopatia hipóxica
MILRINONA	1mg/ml, 10ml	0,75mcg/kg/min	Arritmia e hipotensão grave
MORFINA	10mg	0,6mg/kg/dose	Leve a moderado: mioclonia (espasmos), bradicardia e hipotensão. Grave: depressão respiratória, convulsões, lesão pulmonar aguda
MORFINA, SULFATO	0,2mg/ml, 1ml	Adultos: 90mg/dia Crianças: 15mg	Leve a moderado: mioclonia (espasmos), bradicardia e hipotensão. Grave: depressão respiratória, convulsões, lesão pulmonar aguda
MORFINA, SULFATO	10mg/ml, 1ml	80 mg/h	Leve a moderado: mioclonia (espasmos), bradicardia e hipotensão. Grave: depressão respiratória, convulsões, lesão pulmonar aguda

MEDICAMENTOS DE ALTA VIGILÂNCIA

MEDICAMENTO	APRESENTAÇÃO	DOSE MÁXIMA	RISCO
NALOXONA, CLORIDRATO	0,4mg/ml, 1ml	10mg total	Parada cardíaca, hipertensão hipotensão, taquicardia, fibrilação ventricular e taquicardia ventricular, edema pulmonar
NITROGLICERINA	5mg/ml, 5ml e 10ml	Dose Máxima. Adulto: 400mcg/min Pediatría: dose habitual: 5mcg/kg/min	Hipotensão arterial, aumento da angina, dispneia e hipertensão rebote
NITROPRUSSIATO DE SÓDIO	25mg/ml, 2ml	Criança: 5 mcg/kg/min Adulto: 10mcg/kg/min	Hipotensão, acidose metabólica, aumento da pressão intracraniana
NOREPINEFRINA (NORADRENALINA)	1mg/ml, 4ml.	1mcg/kg/min	Arritmia e hipertensão
OCITOCINA	5ui/ml, 1ml	Indução de parto: dose Max. 5 UI/dia. Interrupção da gravidez: Max. 30 UI/12 h	Arritmias cardíacas (mãe e feto), bradicardia fetal, episódios de hipertensão (mãe), sístoles ventriculares (mãe e feto), náusea e vômito;
POTÁSSIO, CLORETO 10%	10ml	Parto: 20 mU/min	Arritmias, bradicardia e hipotensão (levando à parada cardíaca), fraqueza muscular, paralisia, parestesia das extremidades, confusão mental, ansiedade, dispneia e cansaço
PROMETAZINA, CLORIDRATO	25mg/ml, 2ml	Crianças: dose máx. 0,5 mg/kg/dose, até 1 mg/kg/dia Adulto: 25mg	Bradicardia, alterações do ECG (alterações inespecíficas do QT), hipertensão, hipotensão, tromboflebite local, flebite localizada, hipotensão ortostática, taquicardia, vasoespasma (distal ao local da injeção) e trombose venosa

MEDICAMENTOS DE ALTA VIGILÂNCIA

MEDICAMENTO	APRESENTAÇÃO	DOSE MÁXIMA	RISCO
PROPOFOL	10mg/ml, 20ml	Adultos: 6-12mg/kg/hora Pediatria: 7.5-18mg/kg/hora	Dor local em indução; Hipotensão; Ruborização em crianças; Bradicardia; Apneia transitória durante a indução; Náusea e vômito durante a fase de recuperação; Dor de cabeça durante a fase de recuperação; Sintomas de abstinência em crianças; Trombose e flebite.
ROCURÔNIO	10mg/ml, 5ml	1,0 mg/kg	Anafilaxia, arritmias cardíacas, hipertensão, hipotensão e taquiarritmia
SÓDIO 20%, CLORETO	10ml	4mEq/kg/dia	Hipervolemia, hipovolemia, distúrbios hidroeletrólíticos, hipertensão e edema
SUXAMETÔNIO	100mg	150 mg	Parada cardiorrespiratória
TRAMADOL, CLORIDRATO	50mg/ml 2ml	1mg/kg/dose	Depressão respiratória, hipotensão grave e síndrome serotoninérgica
VARFARINA SÓDICA	5mg	10mg/dia	Hemorragia
VASOPRESSINA	20ui/ml, 1ml	1ui/minuto	Angina, fibrilação atrial, bradicardia, parada cardíaca, arritmia cardíaca, cardiopatia isquêmica, isquemia do membro (distal), branqueamento localizado, baixo débito cardíaco, infarto do miocárdio, insuficiência cardíaca direita, choque, vasoconstrição (periférica), Hiponatremia, choque hipovolêmico, intoxicação por água, câibras abdominais, flatulência, isquemia mesentérica, náusea, vômito, diminuição da contagem de plaquetas e hemorragia (intratável)

ANEXO

MEDICAMENTO	APRESENTAÇÃO	DOSE MÁXIMA	RISCO
ADENOSINA	3mg/ml, 2ml	12mg	Arritmia, hipotensão e parada cardiorrespiratória
ÁGUA DESTILADA	500ml e 1000ml	100ml	Hiponatremia e Hemólise
ALPOSTRADIL	20mcg e 500mcg, 1ml	0,05mcg/kg/min a 0,01mcg/kg/min	Apneia (principalmente em neonatos com peso < 2kg ao nascer e na 1ª hora de infusão do medicamento), hipotensão, bradicardia, parada cardiorrespiratória, febre, erupções cutâneas, priapismo
ALTEPLASE	1mg/ml, 50ml	0,9 mg/kg de peso corpóreo	Arritmia e hemorragia
AMIODARONA	50mg/ml 3ml	20mg/kg/dia	Arritmia, bradicardia, hipotensão, neuropatia óptica e parada cardiorrespiratória
ANFOTERICINA B LIPOSSOMAL	50mg	1mg/kg/dia	Taquicardia, hipotensão, vasodilatação, dispnéia, dor torácica, hiponatremia, hipocalemia, lesão renal, parada cardiorrespiratória ou cardiopulmonar
ATRACÚRIO	10mg/ml, 2,5ml	Dose de ataque: 0,4mg/kg Dose manutenção: 10mcg/kg/min	Parada cardiorrespiratória
ATROPINA	0,25mg/ml 1ml	Dose máxima para casos de antidiálogo/ agente antivagal e bradicardia sintomática: 3 mg. Em caso de envenenamento por organofosforados, carbamatos ou cogumelo muscarínicos: a critério médico.	Taquicardia, glaucoma agudo, agravamento da cardiopatia isquêmica e hipertensão
BICARBONATO, SÓDIO 8,4%	10ml e 250ml	2mEq/kg/dose	Hipocalemia, hipernatremia, convulsões, alcalose metabólica e tetania
CLONIDINA	150mcg/ml, 1ml	2400mcg/dia	Hipotensão, bradicardia, depressão do sistema nervoso central
DESLANOSÍDEO	0,2mg/ml, 2ml	2mg/dia	Arritmia, convulsões, síncope, bradicardia, hipotensão, parada cardiorrespiratória e confusão mental
DEXMEDETOMIDINA	100mcg/ml, 2ml	0,6mcg/kg/hora	Hipotensão, hipertensão, bradicardia e taquicardia, febre, hipoxemia, náusea e depressão respiratória
DIAZEPAM	5mg/ml, 2ml	20mg/dia	Sonolência, vasodilatação, hipotensão e depressão respiratória
DIGOXINA	0,25mg	A dose é ajustada individualmente, de acordo com idade, peso e função renal. Dose usual de ataque: 0,75-1,5 mg VO em dose única. Dose usual de ataque lenta: 0,25-0,75 mg/dia	Prolongamento do intervalo PR, bradicardia sinusal, Transtornos do SNC, bigeminismo
DOBUTAMINA	12,5mg/ml, 20ml	20mcg/kg/min	Prolongamento do intervalo PR, bradicardia sinusal, Transtornos do SNC, bigeminismo
DOPAMINA	5mg/ml, 10 ml	Dopaminérgica: 5 mcg/Kg/min Beta-drenérgica: 15 mcg/Kg/min alfa-drenérgica: > 20 mcg/Kg/min	Arritmia e hipertensão grave
EFEDRINA	50mg/ml, 1ml	Prevenção dos estados hipotensivos: 30 mg; Via parenteral: não deve exceder 150 mg	Bradicardia, hipertensão, pulso irregular, palpitações, taquicardia, ectopia ventricular, tonturas
ENOXAPARINA SÓDICA	20mg/0,2ml; 40mg/0,4ml; 60mg/0,6ml e 80mg/0,8ml	Adulto - Dose máxima: 100mg/min Criança - Dose máxima: 20mg/kg	Hemorragia
EPINEFRINA (ADRENALINA)	1mg/ml, 1ml	1mcg/kg/min	Hipertensão e arritmia
FENITOÍNA SÓDICA	50mg/ml, 5ml	600mg/dia	Leucopenia, pancitopenia, trombocitopenia, lesão hepática e hepatite tóxica
FENOBARBITAL	200mg	Adulto - Dose máxima: 100mg/min Criança - Dose máxima: 20mg/kg	Tromboflebite, osteopenia e síndrome de Steve - Johnson
FENTANILA	0,05mg/ml, 3ml, 5ml e 10ml	100 mcg/kg/dia	Sedação, dispnéia, tontura, hipotensão grave e depressão respiratória
FLUMAZENIL	0,1mg/ml, 5ml	1mg/dia	Convulsões, arritmias cardíacas, palpitações e tromboflebite
GLICOSE 25% e 50%	10ml	Infusão pura EV da glicose 50% máx: 20 ml. Em menores de 50 kg taxa máxima de infusão de 200 mg/Kg/min. Infusões bem toleradas: 15mg/kg/min	Resposta febril, hiperglicemia, hipervolemia, trombose venosa e flebite, hipocalemia, hipomagnesemia e hipofosfatemia
GLUCONATO DE CÁLCIO 10%	10ml	Adulto: 6g/dose Criança: 3g/dose	Arritmia, bradicardia, parada cardiorrespiratória, hipotensão, síncope e vasodilatação
HALOPERIDOL	5mg/ml, 1ml	100mg/dia	Sonolência, tremor, distúrbios visuais, arritmias ventriculares e aumento do intervalo QT
HEPARINA SÓDICA	5000UI 0,25ml e 5ml	50 mg	Hemorragia
INSULINA HUMANA NPH	100u/ml 10ml	40ui/dia	Hipoglicemia grave, encefalopatia, edema pulmonar e convulsão
INSULINA HUMANA REGULAR	100u/ml 10ml	0,1UI/kg/hora	Hipoglicemia grave, encefalopatia, edema pulmonar e convulsão
LIDOCAÍNA 20MG/ML 2% + EPINEFRINA 5MCG/ML	20ml	7mg/Kg ou 500mg.	Sonolência, bradicardia, depressão respiratória, hipotensão

MEDICAMENTO	APRESENTAÇÃO	DOSE MÁXIMA	RISCO
LIDOCAÍNA 2%	20mg/ml 20ml	4,5 mg/kg/dose (não repetir entre duas horas) e a dose máxima total (para soluções injetáveis) de 300 mg ou 4mg/kg não deve ser excedida.	Sonolência, bradicardia, depressão respiratória, hipotensão
LIDOCAÍNA 2%	5ml	4mg/kg/dia	Sonolência, bradicardia, depressão respiratória, hipotensão
MAGNÉSIO, SULFATO 10%	10ml	40g/dia	Hipotensão, hipotermia, depressão dos reflexos, colapso circulatório, sonolência e parada cardiorrespiratória
MAGNÉSIO, SULFATO 50%	10ml	Adulto: 40g/dia Criança: 2g/dose	Arritmia, hipotensão e parada cardiorrespiratória
METADONA	10mg	0,2mg/kg/dose	Hipotensão, bradicardia e depressão respiratória
METOPROLOL	5mg/5ml	Adultos: 3 - 15mg Crianças: 30 - 150mcg/kg	Bradicardia, hipotensão, depressões e insuficiência arterial
METADONA	10mg/ml, 1ml	0,2mg/kg/dose	Hipotensão, bradicardia e depressão respiratória
MIDAZOLAM	5mg/ml, 3ml e 10ml	3 mg	Depressão do SNC, hipotensão, depressão respiratória, parada respiratória, encefalopatia hipóxica
MIDAZOLAM	1mg/ml, 5ml	3 mg	Depressão do SNC, hipotensão, depressão cardiorrespiratória, parada respiratória, encefalopatia hipóxica
MILRINONA	1mg/ml, 10ml	0,75mcg/kg/min	Arritmia e hipotensão grave
MORFINA	10mg	0,6mg/kg/dose	Leve a moderado: mioclonia (espasmos), bradicardia e hipotensão. Grave: depressão respiratória convulsões, lesão pulmonar aguda
MORFINA	0,2mg/ml, 1ml	Adultos: 90mg/dia Crianças: 15mg	Leve a moderado: mioclonia (espasmos), bradicardia e hipotensão. Grave: depressão respiratória, convulsões, lesão pulmonar aguda
MORFINA	10mg/ml, 1ml	80 mg/h	Leve a moderado: mioclonia (espasmos), bradicardia e hipotensão. Grave: depressão respiratória, convulsões, lesão pulmonar aguda
NALOXONA	0,4mg/ml, 1ml	10mg total	Parada cardíaca, hipertensão hipotensão, taquicardia, fibrilação ventricular e taquicardia ventricular, edema pulmonar
NITROGLICERINA	5mg/ml, 5ml e 10ml	Adulto - Dose máxima: 400mcg/min Pediatria - Dose habitual: 5mcg/kg/min	Hipotensão arterial, aumento da angina, dispneia e hipertensão rebote
NITROPRUSSIATO DE SÓDIO	25mg/ml, 2ml	Criança: 5 mcg/kg/min Adulto: 10mcg/kg/min	Hipotensão, acidose metabólica, aumento da pressão intracraniana
NOREPINEFRINA (NORADRENALINA)	1mg/ml, 4ml.	1mcg/kg/min	Arritmia e hipertensão
OCITOCINA	5ui/ml, 1ml	Indução de parto: dose Max. 5 UI/dia. Interrupção da gravidez: Max. 30 UI/12 h	Arritmias cardíacas (mãe e feto), bradicardia fetal, episódios de hipertensão (mãe), sístoles ventriculares (mãe e feto), náusea e vômito
POTÁSSIO, CLORETO 10%	10ml	Parto: 20 mU/min	Arritmias, bradicardia e hipotensão (levando à parada cardíaca), fraqueza muscular, paralisia, parestesia das extremidades, confusão mental, ansiedade, dispneia e cansaço.
PROMETAZINA	25mg/ml, 2ml	Crianças - Dose máxima: 0,5 mg/kg/dose, até 1 mg/kg/dia Adulto: 25mg	Bradicardia, alterações do ECG (alterações inespecíficas do QT), hipertensão, hipotensão, tromboflebite local, flebite localizada, hipotensão ortostática, taquicardia, vasespasmo (distal ao local da injeção) e trombose venosa.
PROPOFOL	10mg/ml, 20ml	Adultos: 6-12mg/kg/hora Pediatria: 7,5-18mg/kg/hora	Dor local em indução; Hipotensão; Ruborização em crianças; Bradicardia; Apneia transitória durante a indução; Náusea e vômito durante a fase de recuperação; Dor de cabeça durante a fase de recuperação; Sintomas de abstinência em crianças; Trombose e flebite.
ROCURÔNIO	10mg/ml, 5ml	1,0 mg/kg	Anafilaxia, arritmias cardíacas, hipertensão, hipotensão e taquiarritmia
SÓDIO 20%, CLORETO	10ml	4mEq/kg/dia	Hipervolemia, hipovolemia, distúrbios hidroeletrólitos, hipertensão e edema
SUXAMETÔNIO	100mg	150 mg	Parada cardiorrespiratória
TRAMADOL	50mg/ml 2ml	1mg/kg/dose	Depressão respiratória, hipotensão grave e síndrome serotoninérgica
VARFARINA SÓDICA	5mg	10mg/dia	Hemorragia
VASOPRESSINA	20ui/ml, 1ml	1ui/minuto	Angina, fibrilação atrial, bradicardia, parada cardíaca, arritmia cardíaca, cardiopatia isquêmica, isquemia do membro (distal), branqueamento localizado, baixo débito cardíaco, infarto do miocárdio, insuficiência cardíaca direita, choque, vasoconstricção (periférica), Hiponatremia, choque hipovolêmico, intoxicação por água, câlbras abdominais, flatulência, isquemia mesentérica, náusea, vômito, diminuição da contagem de plaquetas e hemorragia (intratável)



RioSaúde



RioSaudeOficial



riosau.de.prefeitura.rio